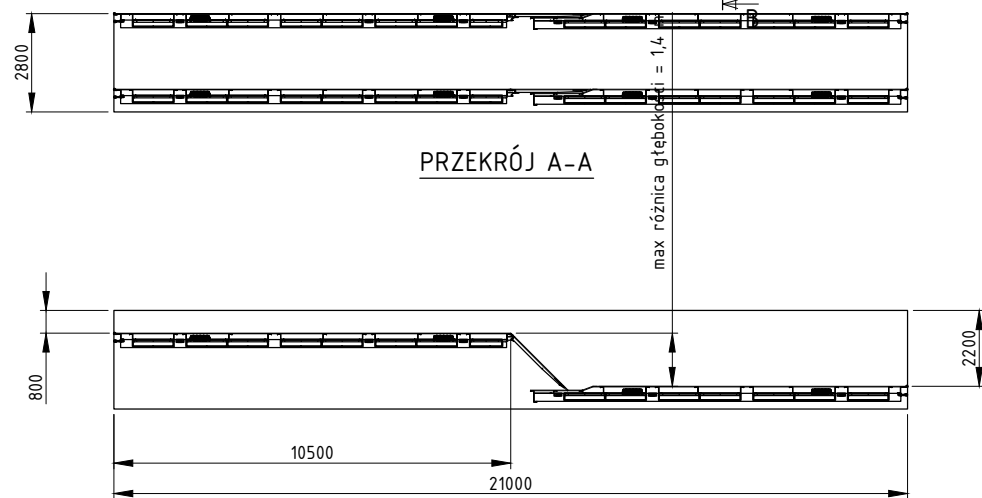
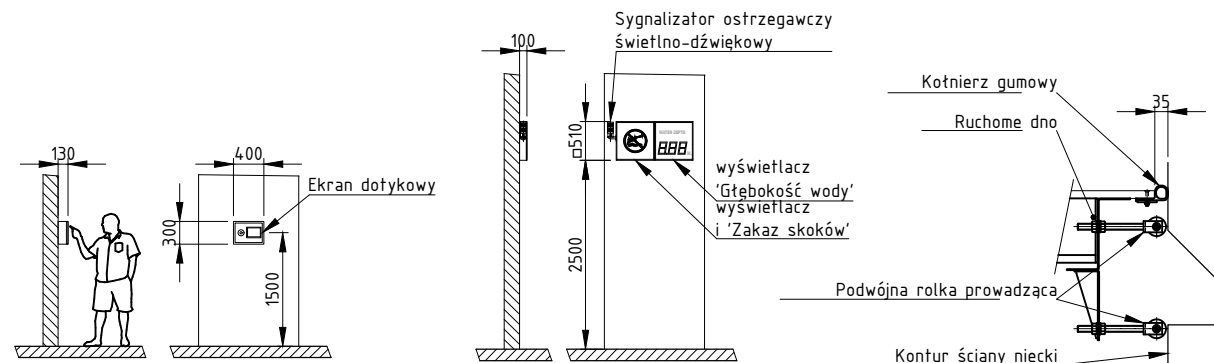


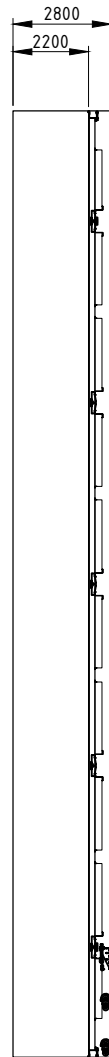
Wyświetlacz
"głębokość wody"
i "Zakaz skoków"



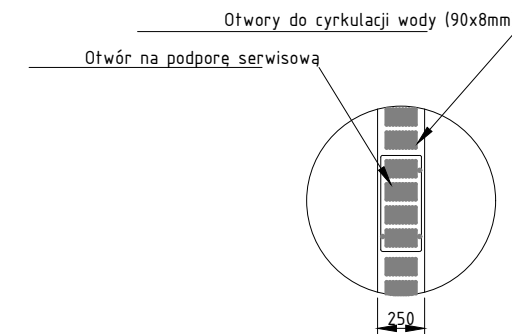
PRZEKRÓJ A-A



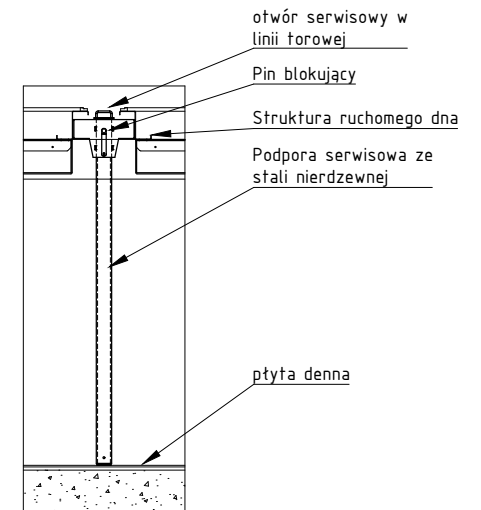
PRZEKRÓJ C-C
(1:10)



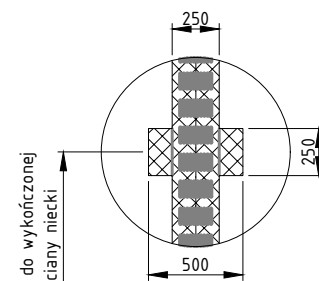
PRZEKRÓJ B-B



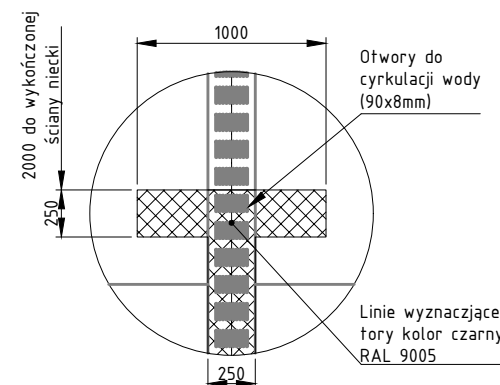
DETAL OTWÓR NA
PODPORĘ SERWISOWĄ
(1:20)



DETAL PODPORA SERWISOWA
(montaż przed opróżnianiem niecki)
(1:20)



DETAL 15 MTR. MARK
(1:20)



DETAL ZNACZNIK T
(1:20)

- Ściany basenu muszą być wykonane z dokładnością ± 2 mm w każdej płaszczyźnie na obszarze 3 m bez kumulacji błędów na całej powierzchni.
- Wszystkie wymiary wewnątrz basenu podane w mm i mierzone od wykończonych ścian niecki.
- Wszystkie prace budowlane do wykonania przez Generalnego Wykonawcę
- Materiały:
 - elementy stalowe w niecie: stal nierdzewna 316L(1.4404)
 - pokrycie wierzchnie : panele polipropylenowe
 - Kolorystyka
 - płyty polipropylenowe biały - RAL 9010
 - linie wyznaczające tory czarny - RAL 9005
 - pas kontrastujący czarny - RAL 9005
- Wyświetlacze:
 - "Zakaz skoków" " :4 szt.
 - "Głębokość wody" :4 szt.
 - Głębokość wody wyświetlana w metrach.
- Ostateczny wybór kolorystyki oraz rozmieszczenia paneli sterowania i/lub ekranu dotykowego, wyświetlaczy i sygnałów ostrzegawczych do zatwierdzenia i potwierdzenia przez architektów /zamawiającego.
- Maksymalna głębokość wody ponad ruchomym dnem:2,0 m.
- Ostrzegawczy sygnalizator świetlno-dźwiękowy włącza się automatycznie podczas poruszania ruchomym dnem.
- Wydajność wypornościowa: 600 N/m², równomiernie rozłożona. Skoncentrowane pionowe obciążenie 2000 N/m² na powierzchni 1m² dopuszczalne w dowolnym punkcie. Zgodnie z normą EN 13451-11.
- Predkość poruszania 250 - 330mm/min
- Stopnie spoczynkowe w obszarze rolek prowadzących zamknięte na dystansie 250mm.
- UWAGA: Rury, dysze i pozostałe elementy mocowane w dnie niecki nie mogą być lokalizowane w pobliżu punktów mocowania krążków i kotwienia.
- UWAGA: Stopnie, światła podwodne oraz okna muszą być zlicowane z wykończoną powierzchnią ściany niecki.
 - Jakość wody musi spełniać poniższe wymagania:
 - Indeks Langeliera pomiędzy -0,3 a +0,3; PH pomiędzy 6,8 a 7,6.
 - Zasolenie <600 mg na litr, chlor <1,5 mg na lit.
 - Należy zamontować filtr 5 micron w rurze dostarczającej wodę do basenu, aby zapobiec przedostaniu się do basenu drobinek żelaza. Rury dostarczające wodę muszą być wykonane z materiałów nieżelaznych.
 - Projektant / dostawca systemu uzdatniania wody musi wziąć pod uwagę obecność ruchomego dna
 - Tolerancje:
 - szerokość i długość wykończonych powierzchni ścian niecki : 10mm
 - pionowość ścian: 5mm
 - maksymalna różnica po przekątnej: 20mm
 - umiejscowienie krążków: 10mm